

# **TwinPulse Mobile Platform**

Il modulo per applicazioni mobile







# TwinPulse Mobile Platform

Mobilizing People and Ideas Everywhere

Sme Up S.r.l., nell'ambito della strategia di aggregazione di prodotti e società svolta nel corso del 2008, acquista da Newtone Sistemi S.r.l. la comproprietà del prodotto TwinPulse Mobile Platform.



**Sme Up S.r.l.**

[www.smeup.it](http://www.smeup.it)

Via Varese, 6/A  
20037 Paderno Dugnano (MI)  
Tel. 02.910871  
[info@smeup.com](mailto:info@smeup.com)

Sede di Brescia:

Via Iseo, 43  
25030 Erbusco (BS)  
Tel.: 030 7724.111  
Fax 030 7724.132  
[info@smeup.com](mailto:info@smeup.com)



**Newtone Sistemi S.r.l.**

[www.newtone.it](http://www.newtone.it)

Via Trevisan, 1  
35010 Vigonza (PD)  
Tel. 049.8936173  
Fax : 049.8936254  
[info@newtone.it](mailto:info@newtone.it)



## Twinpulse Mobile Platform

TwinPulse Mobile Platform è stato sviluppato interamente con tecnologia Microsoft.Net C#; dai webservices al software dei clienti installato nei dispositivi mobili. Siamo convinti che la tecnologia mobile andrà indubbiamente verso il sistema operativo Microsoft Mobile. Oltre alla nostra esperienza, vi sono alcune conferme dal mercato che la strada verso le tecnologie mobili di Microsoft è quella corretta; ad es. l'ultimo dispositivo lanciato da Palm è venduto sul mercato con Sistema operativo Mobile di Microsoft.

La piattaforma contiene una serie di componenti che lavorano tra loro per ottenere applicazioni stabili e sicure.

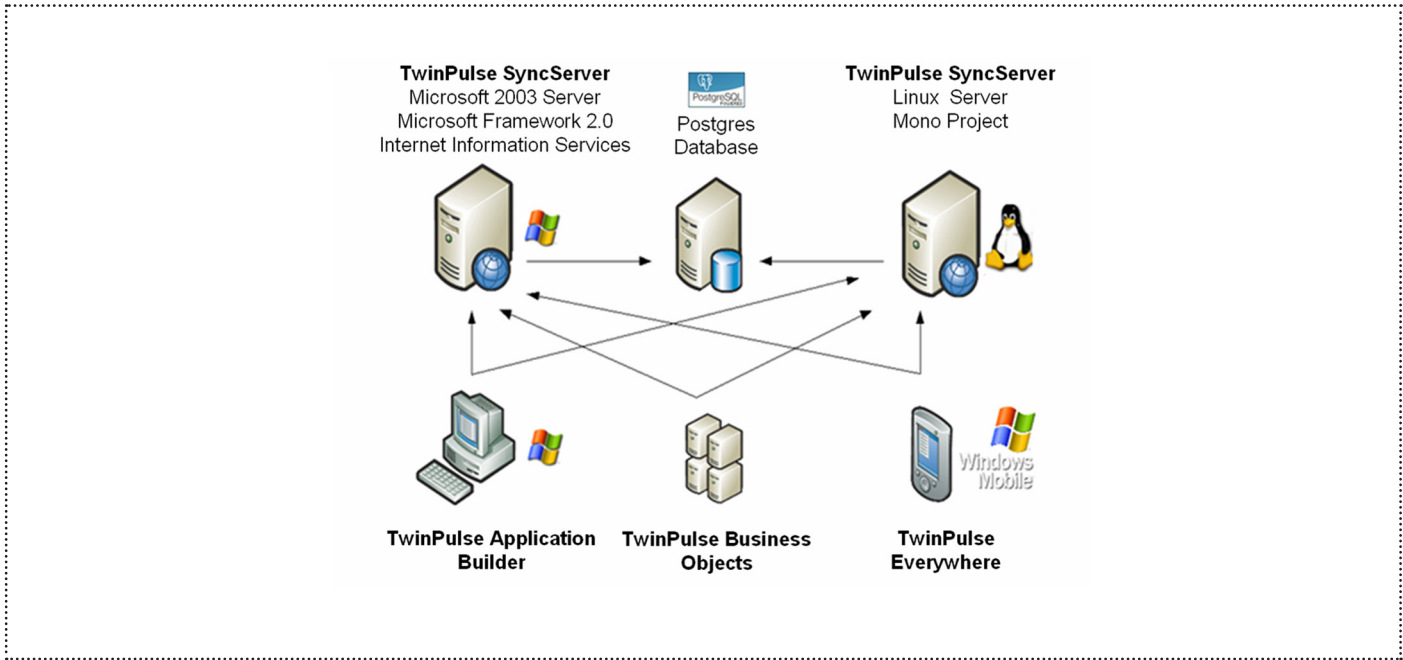
Questi componenti sono i seguenti:

TwinPulse SyncServer, TwinPulse Application Builder, TwinPulse Everywhere, TwinPulse Data Engine e TwinPulse Business Objects.

**Sei pronto a entrare nel mondo “mobile”, attraverso una piattaforma che sviluppa in modo semplice e veloce e che richiede poca cultura di programmazione?**

Il fenomeno delle tecnologie mobili continua a crescere; infatti negli ultimi cinque anni i lavoratori che per lavoro si spostano, sono cresciuti considerevolmente. Dai tradizionali operatori di vendita che devono registrare gli ordini o conoscere la situazione dei pagamenti aggiornati al momento dei clienti, al personale che trasporta o distribuisce beni, gli addetti alla logistica di magazzino per l'entrata e l'uscita delle merci, i tecnici di aziende che danno assistenza a macchine e o impianti di cui curano la manutenzione, gli addetti alla raccolta delle prenotazioni dei pasti per il catering, i medici negli ospedali che hanno bisogno di accedere velocemente alla storia clinica del paziente, i manager aziendali che vogliono visualizzare dal loro dispositivo palmare i valori aggiornati delle vendite o della produzione o i dati di gestione economica.

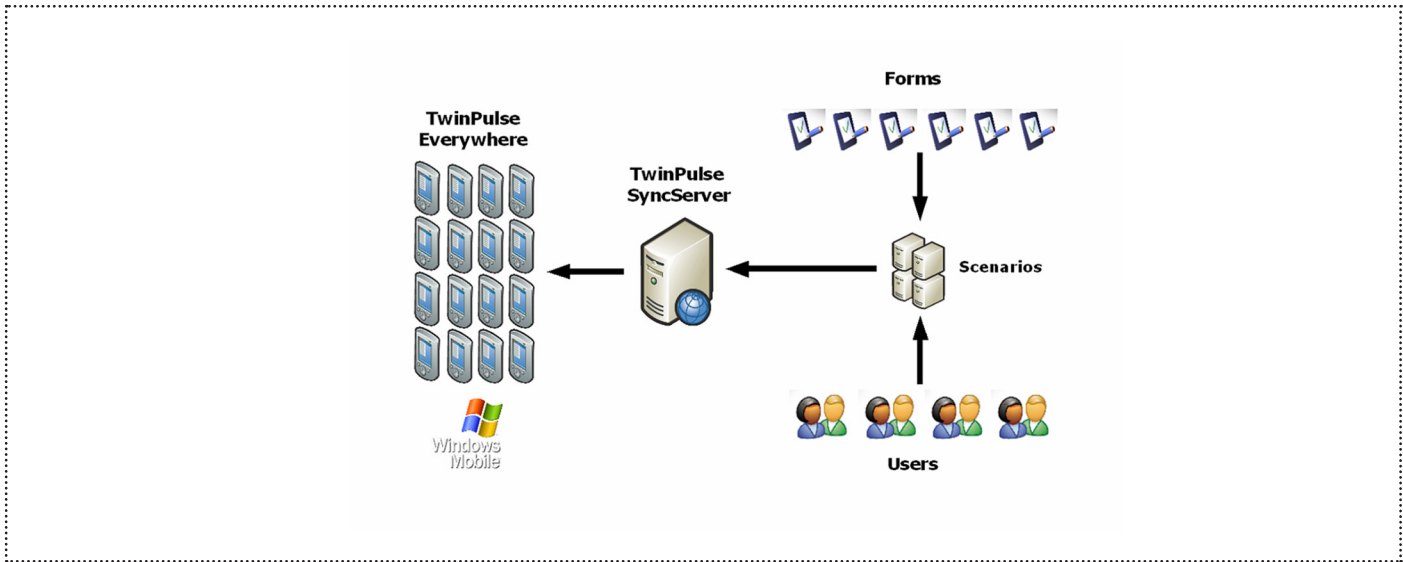
Forti della significativa esperienza nello sviluppo di soluzioni mobili, Newtone Sistemi e Sme Up hanno sviluppato una piattaforma che consente di prototipare velocemente soluzioni mobili per le aziende.



### Twinpulse SyncServer

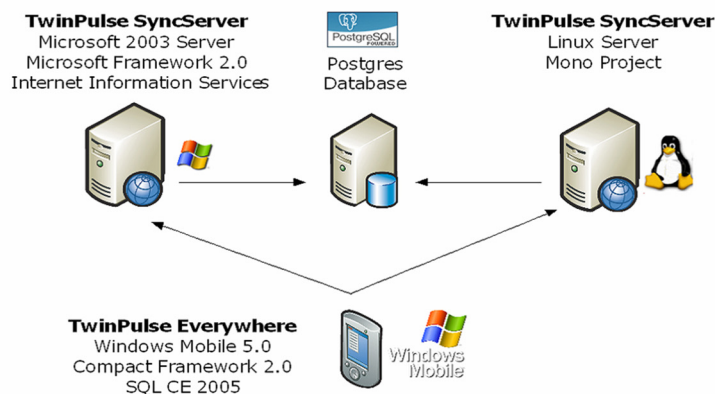
Questo componente è un elemento chiave della piattaforma. Il server è il contenitore dei webservice sviluppati con Microsoft.Net C# e utilizza Postgres come motore di database.

SyncServer ha due scopi fondamentali: memorizzare gli scenari sviluppati con TwinPulse Application Builder e lavorare come sincronizzatore dei dispositivi mobili, sia per le applicazioni che per i dati. Il software per il client, installato sui palmari, è chiamato TwinPulse Everywhere.



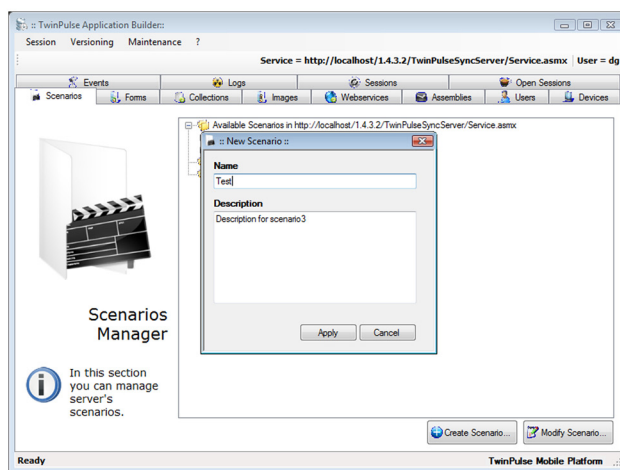
### Twinpulse Application Builder

L'Application Builder è più che un designer di schermate: è lo strumento fondamentale che interviene dalla creazione delle applicazioni alla gestione delle autorizzazioni per gli utenti che potranno usare le applicazioni stesse.



## Twinpulse Everywhere

Questo componente si installa su un dispositivo mobile. Esso da un lato consente di comunicare con il sincronizzatore del SyncServer e dall'altro lato risponde all'uso degli utenti utilizzando, come DB, Sql Ce.



## Applicazioni Twinpulse Mobile

Tra le varie applicazioni che sono state sviluppate presso clienti ricordiamo:

- **automazione forze di vendita:** gestione contatti, gestione ordini clienti, configurazione di prodotti e prezzi.
- **servizi ai clienti:** gestione e traccia delle chiamate, gestione clienti e ricambi, guide al supporto tecnico e documentazione di prodotto, gestione delle firme e approvazioni.
- **operazioni collegate all'Erp:** inventario, logistica, manutenzione cespiti, gestione finanziaria.
- **applicazioni verticali:** sanità, agricoltura, costruzioni.





Via Iseo, 43 - 25030 - Erbusco BS  
Via Varese 6/A - 20037 - Paderno Dugnano MI  
[www.smeup.com](http://www.smeup.com) - [info@smeup.com](mailto:info@smeup.com)



Via Trevisan, 1 - 35010 - Vigonza PD  
[www.newtone.it](http://www.newtone.it) - [info@newtone.it](mailto:info@newtone.it)